

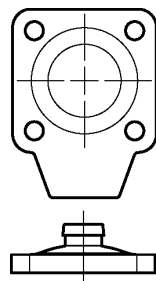
3. SISTO-B

Membranen
Diaphragms

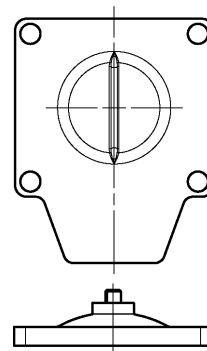
146LVK05.1

SISTO®

Darstellung
Design



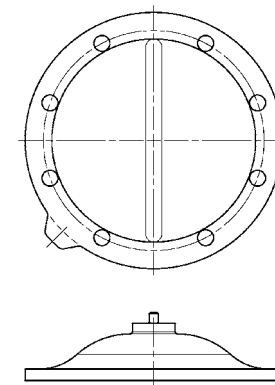
ML32
DN06-15



ML52
DN10-20

ML46, ML58-108
DN10-50

ML132-158
DN65-80



ML226
DN100

Werkstoffe
Materials

[40]

EPDM

EPDM

EPDM

EPDM

EPDM

[80]

TFM/EPDM kaschiert
bonded

TFM/EPDM
kaschiert
bonded

TFM/EPDM
kaschiert
bonded

-

-

[48]

-

-

PTFE-TFM/
EPDM 2-teilig
2 piece

PTFE-TFM/
EPDM 2-teilig
2 piece

PTFE-TFM/EPDM 2-teilig
2 piece

Befestigung
im Oberteil
Fixation in
compressor

Anvulkanisierter Elastomer-
noppen in Druckstück eingeklinkt

*Moulded rubber pin clamped into
compressor*

Einvulkanisierter/ingesinterter Gewindestift in
Druckstück eingeschraubt¹

*Moulded/sintered threaded pin screwed into
compressor¹*

Einvulkanisierter/ingesinterter Ge-
windestift in Druckstück
eingeschraubt

*Moulded/sintered threaded pin scre-
wed into compressor*

3. SISTO-B

Membranen
Diaphragms

146LVK05.1



Zulässige Temperaturen Temperature Range	EPDM	120°C 248°F	kurzzeitig temporary	140°C 284°F	120°C 248°F	kurzzeitig temporary	140°C 284°F	120°C 248°F	kurzzeitig temporary	140°C 284°F
	TFM/EPDM kaschiert bonded	120°C 248°F	kurzzeitig temporary	140°C 284°F	120°C 248°F	kurzzeitig temporary	140°C 284°F	-	-	-
	PTFE-TFM/EPDM 2-teilig 2-pieces	-	-	-	150°C 302°F	kurzzeitig temporary	160°C 320°F	150°C 302°F	kurzzeitig temporary	160°C 320°F
Konformität Conformity	EPDM	FDA §177.2600-CFR 21 / USP27			FDA §177.2600-CFR 21 / USP27			FDA §177.2600 CFR 21/ USP27		
	TFM/EPDM kaschiert bonded	FDA §177.1550-CFR 21			FDA §177.1550-CFR 21			-		
	PTFE-TFM/EPDM 2-teilig 2 pieces	-			FDA §177.1550-CFR 21			FDA §177.1550-CFR 21		

¹ **ML46, ML58** EPDM, TFM/EPDM kaschiert: auch erhältlich mit Noppenaufhängung
ML46, ML58 EPDM, TFM/EPDM bonded: also available with rubber pin